

P I S C I N E S P R É F A B R I Q U É E S

D • L I N E



excellent-pools.com

RivieraPool®

PISCINES PRÉFABRIQUÉES • WHIRLPOOLS

Le prix GoldWave va à notre WetLounge®

WET LOUNGE®

En octobre 2013, RivieraPool, constructeur leader de piscines préfabriquées en Allemagne, introduit pour la première fois sur le marché, la zone d'eau peu profonde des piscines préfabriquées. Le nouveau concept de terrasse d'eau, qui augmente les dimensions internes et externes de la piscine en ajoutant une zone de détente, a séduit les jurés du prix GoldenWave 2015 : RivieraPool remporte le premier prix dans la catégorie piscines.

En réalité, avec la WetLounge, le bassin se rallonge de deux mètres. Sa forme change : la zone d'eau, profonde de 15 cm seulement, crée un tout nouvel espace à vivre. Un espace extérieur où poser des chaises et des transats dans l'eau peu profonde. Le soir, le brasier allumé dans l'eau

basse et l'effet suggestif de l'éclairage LED contribuent à créer l'atmosphère d'une lagune tropicale. Les créateurs d'espaces verts ont relevé une chose surtout : la mise en scène émotive d'un « agencement sur l'eau », c'est ainsi que Peter Lang des éditions Fachschriften Verlag a commenté les motivations du prix dans ses félicitations exprimées à l'occasion de la remise du prix à Stuttgart. « Avec la Wetlounge, RivieraPool a su insérer l'argument piscine dans un conteste plus vaste. Des aspects de l'architecture du jardin et du paysage pour mieux « se sentir chez-soi », c'est-à-dire pour faire de son chez-soi un lieu social où l'on rencontre ses amis et où l'on se divertit ».

« Le prix GoldenWave nous honore », déclare Uwe Rengers, directeur marketing de Riviera-

Pool, « car, c'est la preuve que nos créations ont su répondre à l'esprit du temps : la WetLounge crée un espace où la détente et la forme trouvent une nouvelle dimension ». Depuis 2005, avec le prix GoldenWave, « Schwimmbad + Sauna », le premier magazine européen des professionnels de la piscine, prime tous les deux ans des réalisations avant-gardistes dans le secteur des piscines et des saunas.



Der Innovations-Preis der
Schwimmbad & Sauna
GOLDEN WAVE 2015

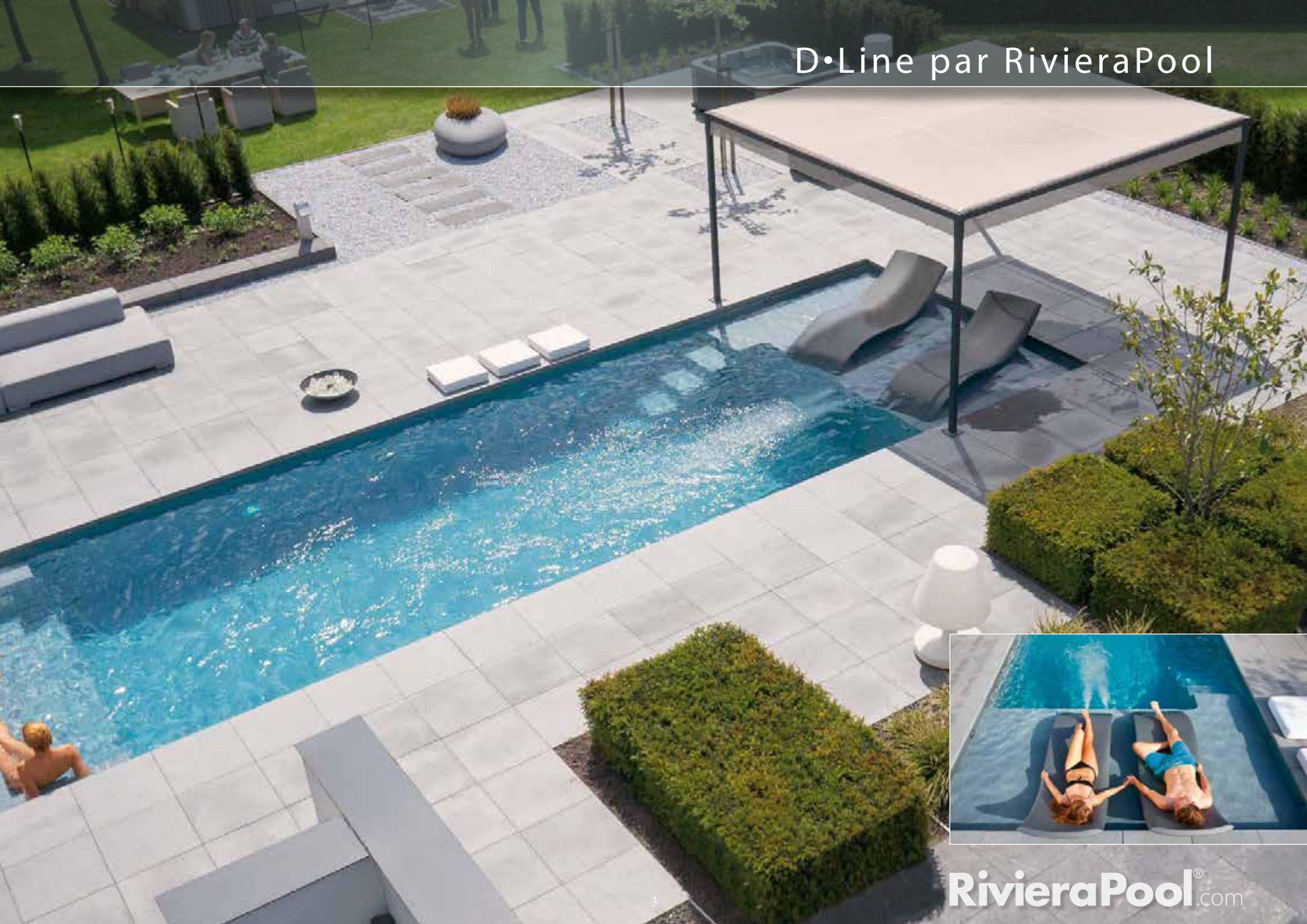
Gagnant du Golden Wave
dans la catégorie Piscine.



Remise du prix Golden Wave 2015 :
de gauche à droite : Peter Lang, rédacteur de S & S,
Guido (gérant) et Uwe Rengers (directeur marketing)
de RivieraPool.



D-Line par RivieraPool



D•Line

De nos jours, on vit la nature en toute conscience : l'effet relaxant de l'eau, la sérénité d'un jardin bien agencé qui revitalise, l'harmonie que votre «salon d'extérieur» peut émaner.

L'eau constitue toujours le point focal d'un tel jardin. Elle sert autant aux moments stimulants qu'aux moments de détente. C'est pourquoi, actuellement on veut « l'eau comme partie intégrante du jardin », pour le bien-être et la stimulation du corps et de l'âme. Devant un tel souhait, peu importe qu'il s'agisse d'un étang de natation ou d'une piscine : ce qui compte c'est que le point d'eau soit inséré dans un décors naturel et qu'il s'intègre avec élégance dans votre

environnement personnel. Si ce point d'eau veut être une précieuse piscine, alors, ce sera une D•Line : la nouvelle série de piscines préfabriquées RivieraPool.

D•Line représente la symbiose entre l'environnement et la fonction.

D•Line a un aspect minimaliste extrême. Des lignes définies, des structures nettes et de nombreuses et élégantes variantes de projet pour satisfaire tous les goûts. Exempte de tout élément technique dérangeant, cette piscine est toujours le point focal du jardin, le point de rencontre des divers éléments qui le composent. Les lignes définies offrent tellement plus de liberté d'action à tout type de projet individuel : une margelle

en pierre naturelle avec canal d'amenée et fontaine. Un mur d'eau avec des effets de lumière. Des passages en pierre dans l'eau basse. Des murs en pierre et une terrasse en bois de qualité, des boules de buis ou des compositions d'arbustes. Des fauteuils et des canapés en osier de qualité. Des parasols en tissu beige, parés de sobres décorations. Des torches de nuit. Et l'invitante illumination de la piscine. Une poignée d'idées réalisées avec classe : tout est là.

Découvrez dans les pages suivantes les possibilités d'aménagement de votre jardin d'eau.

D•Line «Kara XL» dans la couleur « Granicite ».



La ligne design de RivieraPool

En 2011, la ligne design de RivieraPool a été récompensée par le « Golden Wave » du magazine « Schwimmbad & Sauna » pour son design moderne et la mise en pratique individuelle de l'eau dans le jardin : l'harmonie de la fonction et du confort est une évidence. En effet, chaque RivieraPool est et reste un bassin complet qui a été développé sur la base d'expérience de plus 10 000 installations en 45 ans.



Le Prix d'Innovation de

**GOLDEN
WAVE** 2011

Série « D-Line » : 2. gagnant du Golden Wave 2011 dans la catégorie Piscine.

RivieraPool.com[®]

LINEAR



Quatre marches : Design sur toute la ligne

« Linear » possède ce que de nombreux puristes recherchent : des lignes droites et définies jusqu'à l'eau. La couleur Granicite de la surface du bassin forme avec la pierre naturelle foncée une unité parfaite, et la pierre naturelle sur les marches de l'escalier constitue un passage harmonique dans l'eau. Les installations de nage à contre-courant et de massage sont insérées de la manière la plus invisible possible. On les sent, mais on ne les voit quasiment pas.

Ainsi, le tout n'est qu'évocateur de sérénité. Même quand le ciel est couvert ou qu'il pleut.

Des sources et des ruisseaux chics attirent tous les regards sur cette installation. Ils sont préfabriqués en usine et sont montés sur place. Un niveau d'eau élevé garantit de plus une ligne élégante. Grâce à la couleur foncée du bassin, la piscine s'intègre formidablement bien à son environnement. Tout semble réalisé d'une seule pièce.

« Linear » en « granicite » avec caillebotis en bois de cumaru.



Un design à la ligne complète.



« Linear » en « granicite » avec volet immergé sous le « bac dallé ». Ce type de couverture du bac à volet permet de poser des pierres naturelles au-dessus du bac. Le cache amovible du bac à volet « Integra » permet toujours l'accès au volet pour l'inspection de celui-ci.

LINEAR



«Linear» en « granicite pierre grise ».



Soirée ambiance dans votre jardin d'eau ... La surface de l'eau « miroir » dans le vrai sens du terme.



D•Line « Linear » en blanc avec Integra 2-13.
Se sentir bien chez-soi, dans son propre paradis d'eau ...



Moment de détente.



D•Line « Linear » en blanc avec Integra 2-13. Se sentir bien chez-soi, dans son propre paradis d'eau...

LINEAR



Cette piscine « Linear », version « sable », a la superficie couleur sable qui fait réverbérer le plan d'eau en lui conférant une nuance turquoise. Les marches de l'escalier sont délimitées en beige, se distinguent facilement et constituent un tout harmonique avec le grès de la margelle.

Fig. en bas : avec le soleil, une piscine en « granicite gris » assume un aspect clair et frais, et son eau bleue rappelle celle de la Méditerranée.



Piscine rencontre « Landgut ».



Dans cette piscine couleur « papyrus », la technique moderne s'intègre de manière naturelle dans un manège. La surface de l'eau s'unit harmonieusement et forme un tout avec l'édifice. Les élégantes fenêtres servent de connexion entre l'intérieur et le jardin d'eau. Ici, le style est authentique.

LINEAR XL

Tout simplement plus...

La nature dans son environnement et l'effet apaisant de l'eau, la sérénité revigorante d'un jardin bien projeté, l'harmonie que votre « salon extérieur » peut émettre. Ici aussi, l'eau est l'âme du jardin. Il n'y a pas de doute : l'architecte a su concevoir un milieu qui invite tout simplement à la détente. Le murmure des cascades d'un mur d'eau en pierre naturelle, une fontaine et un canal d'amenée qui s'achemine discrètement vers la piscine. Des superficies en bois raffiné qui confèrent à la pierre naturelle de chaudes tonalités marron. Des matériaux naturels, aux formes définies entourent

harmonieusement le bassin. Que la D-Line représente la symbiose entre l'environnement et la fonction est indéniable dans cette installation : la sobriété de la piscine avec ses caractéristiques incontestables de confort, comme la qualité parfaite de l'eau, la couverture « Stone » du caisson, les revêtements antiglisse de l'escalier et l'élégant éclairage subaquatique.

Voilà ce qu'il faut : une piscine au design toujours actuel au service de votre forme quotidienne. Votre jardin d'eau qui s'adapte à votre style.



Plus de piscine pour plus de regards.



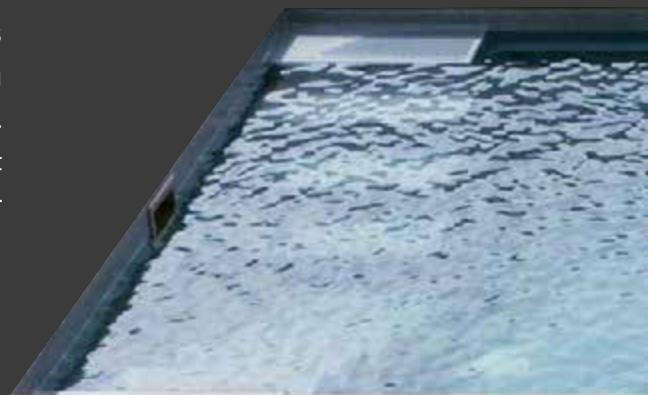
*D•Line « Linear XL » en « granicite gris pierre », avec fontaine et canal d'amenée.
Des accessoires qui agrémentent et confèrent une valeur ajoutée à votre jardin.*

KARA



Quatre marches frontales

L'escalier « Kara » a une forme sobre et élégante. Deux escaliers constitués de 4 marches chacun, placés l'un en face de l'autre, consentent une descente aisée dans l'eau. Ce positionnement permet d'avoir toute la longueur de la piscine pour nager, en profitant de la puissante installation de nage contre-courant installée entre les marches. Par ailleurs, il est possible d'appliquer un canal d'amenée sur le côté avant. Les piscines D-Line peuvent aussi être équipées de bords de raccordement des zones à eau basse ou des bassins à filtration naturelle. Les revendeurs spécialisés de piscines et leurs experts paysagistes se feront un plaisir de vous conseiller.



L'eau peut être également bio.



*D•Line avec escalier «Kara» et installation naturelle de dépuración de l'eau à côté de la piscine préfabriquée.
Un rail d'accrochage permet de raccorder tout type de bassin (gouttières, cascades et même des zones de filtration).*

KARA XL

Une valeur ajoutée pour les bon-vivants.

L'escalier « Kara XL » est simple et élégant tout comme la version plus étroite. Grâce à la largeur supplémentaire le bassin gagne en générosité. La surface d'eau créée est la plus grande jamais produite par RivieraPool. Avec 12 m de longueur, une telle piscine peut être encore transportée comme bassin préfabriqué en une pièce ou avec une rallonge même jusqu'à 16 m de longueur. Il attire tous les regards du jardin avec son format XL.

Grâce au design Kara des marches opposées, un endroit parfait voit le jour pour un canal avec l'installation de la nage

à contre-courant en dessous. Ainsi, outre l'aménagement élégant, il y a une zone d'aquafitness qui invite à l'entraînement quotidien. D'autres mains courantes peuvent être placées dans le bassin pour que votre ligne reste « en forme ».

Dans cet exemple, le bassin foncé a été inséré dans un milieu clair en pierre naturelle : l'effet est raffiné et moderne. Les élégants meubles de jardin, produits par Rausch Classics („Platform“), donnent la juste touche. Des lignes droites comme celles de la piscine.

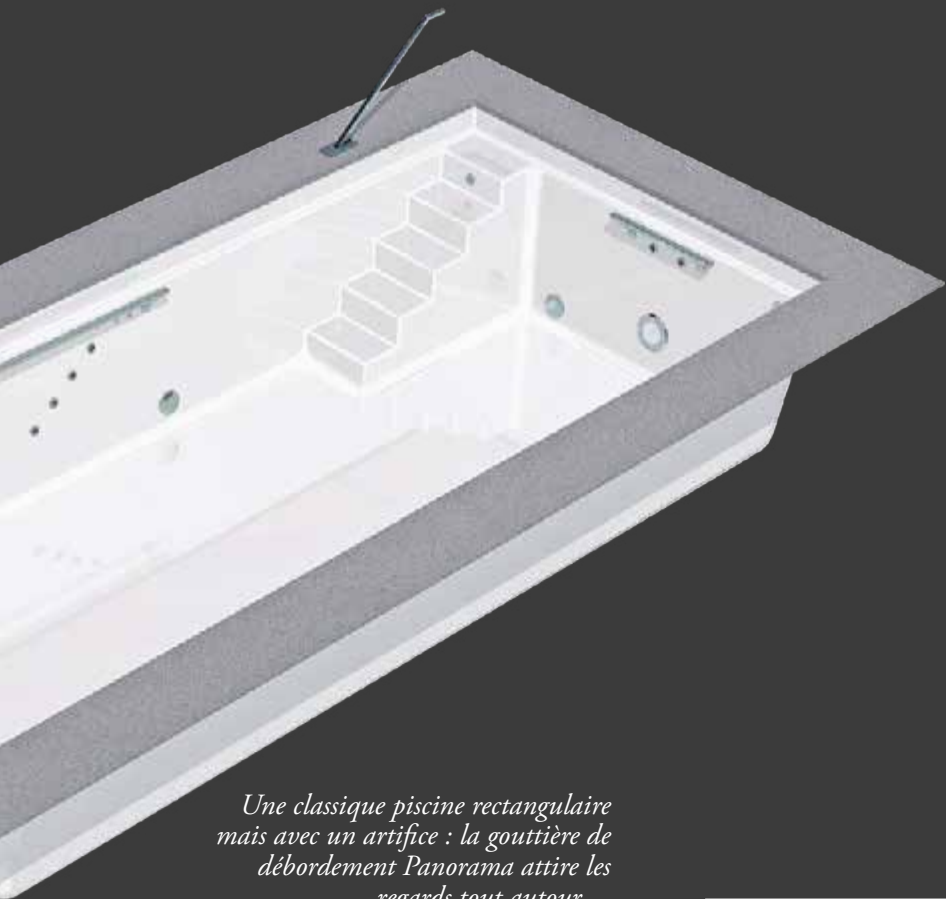
Dans les marches se trouve une installation pour la nage à contre courant, idéale pour l'entraînement quotidien. D'autres mains courantes de forme angulaire complètent le design.



Une valeur ajoutée pour les bon-vivants.



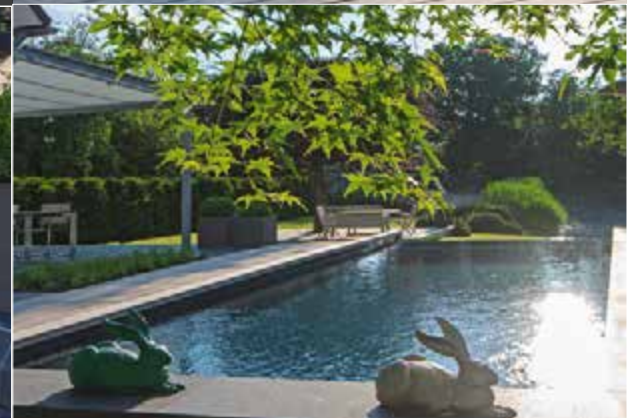
ANCONA



*Une classique piscine rectangulaire
mais avec un artifice : la gouttière de
débordement Panorama attire les
regards tout autour...*

Cinq marches : chic et sobre

« Ancona » possède ce que beaucoup de puristes recherchent : l'équilibre absolu et la sobriété des lignes. Même les cinq marches et la main courante angulaire font encore l'objet de discussions dans cette recherche ponctuelle de la sobriété. Lorsque la forme doit épouser la fonction, la ligne est celle-ci : plus sobre, on ne peut pas. Des marches antiglisse, de l'acier inoxydable pour une prise en main sécurisée, un bassin de forme rectangulaire. C'est ainsi que se présente « Ancona » dans sa version D• Line. Les installations de courant et de massage sont également installées de manière à ce qu'elles soient les moins apparentes possibles. Certes, on les sent, mais on les aperçoit à peine.



Forgée dans la nature... La gouttière de débordement Panorama.



*Ancona 370, avec gouttière de débordement unilatérale Panorama (recouverte de pierres et avec déversoir en mosaïque de verre).
Le détail qui fait la différence : l'eau coule comme dans une « piscine infinie » dans la nature. On ne peut pas faire mieux.*

Ancona



La piscine Ancona 370 : design actuel adapté à votre maison. Grâce aux lignes droites et à la pureté du design, cette piscine s'intègre parfaitement dans un environnement moderne.



Sobre et chic.

Ancona – le nouvel escalier est si sobre qu'il disparaît quasi sous le niveau de l'eau. Un plan d'eau rectangulaire, sans interruptions, règne majestueusement, entouré d'un sol en pierre naturelle et avec le niveau de l'eau à 5 cm seulement en dessous. C'est un must pour les piscines d'aujourd'hui.

CLASSIC



Lorsque « moins devient plus ».

Une gouttière Panorama capte tout simplement le regard : la surface de l'eau s'interrompt, le niveau de l'eau se fond dans le paysage. Il n'existe pas d'image plus belle pour une piscine : chic, calme et raffinée. Comme pour les classiques piscines avec débordement.

Classic 370 ou XL, avec la gouttière de débordement Panorama, nagez en toute liberté !

CLASSIC XL



De l'eau jusqu'au bord...



Noble, élégante et qui regarde loin : Classic XL, avec sa largeur de 4,70 m et sa longueur de 14 mètres pour le plaisir de nager. Une attraction tout à fait spéciale. La gouttière de débordement Panorama porte le regard loin. Les formes droites et le niveau d'eau très élevé reflètent l'environnement.

Venez visiter le

Jardin RivieraPool

Si vous souhaitez vivre l'ambiance merveilleuse d'une douce nuit d'été avec votre D-Line, nous vous invitons cordialement dans l'Emsland. Dans le jardin de RivieraPool, il y a un D-Line « Ancona avec escalier LINEAR RS » et un « Kara XL » en « granicite gris ». Les bassins peuvent être testés à tout moment. Vous y trouvez également toute la technique nécessaire que vous pouvez observer et tester. Quatre piscines différentes, des accessoires, des idées de design et des jacuzzis se trouvent également dans notre exposition en usine « pools.info ». De la discussion de conseil détaillée en passant au test de la piscine jusqu'à l'élégante soirée barbecue au coin du feu, tout y est. Convenez d'un rendez-vous conseil avec votre revendeur spécialisé ou avec nous. Nous attendons votre visite avec impatience.



Vous pouvez trouver le jardin RivieraPool à « pools.info », l'exposition en usine RivieraPool à Geeste-Dalum « Geeste ». Saisissez « Klöcknerstraße 2, 49744 Geeste » dans votre GPS. Nous pouvons volontiers venir vous chercher à l'aéroport Münster-Osnabrück (FMO).



nuit bleue dans la Riviera...



*Un éclairage élégant, une douce soirée estivale. Un barbecue entre amis.
Passez une soirée confortable sur la Riviera...
Testez notre jardin de piscines...*

Participez à votre projet....

D•Line est... le coeur d'un bon projet.

Lorsqu'il s'agit de votre nouveau jardin aquatique, votre personnalité est à la première place. Participez personnellement au projet en faisant part de vos exigences. Regroupez toutes vos idées et examinez tout ce qui est combinable à votre piscine. Parlez-en avec un créateur de jardins en mesure de vous comprendre, de deviner vos désirs et en mesure de les réaliser. Quelqu'un qui vous écoute et qui sait ce que vous voulez. Ce sont vos préférences qui doivent devenir réalité dans votre « salon d'extérieur ». Il ne s'agit pas de « poser une piscine », mais de créer votre nouveau jardin aquatique, votre nouvel espace vital. Nous vous présentons un

professionnel en prise avec ce genre de choses tous les jours : Sebastian Jensen, architecte d'espaces verts et jardins de Hambourg, affirme à ce propos :

« Depuis quelques années, le soi-disant jardin aquatique est vraiment à la vogue. Dans cette optique, les clients veulent toujours plus de piscines, d'étangs de natation et de saunas dans le jardin. Une tendance en hausse est celle des projets basés sur les règles du Feng Shui dont l'objectif est d'atteindre un niveau d'harmonisation maximale entre l'homme et son environnement. La série D•Line de RivieraPool répond parfaitement à ces tendances. Ses formes sobres peuvent être utilisées à dessein et de

manière tout à fait personnelle dans mes projets. Avec des accessoires tels que les fontaines et les canaux d'amenée, la piscine devient le cœur du jardin aquatique qui doit détendre le corps et l'âme. Naturellement les aspects de fitness sont aussi importants qu'un environnement élégant. Mais un bon projet devrait unir le plus habilement possible les deux

aspects. Le plaisir de vivre aux côtés de l'eau et avec l'eau est la fin ultime de ces projets ». Nous vous montrons ici un exemple d'un jardin privé avec une maison et une terrasse. Celle-ci a été légèrement modifiée et pourvue d'un ruisseau et combinée avec la piscine. Le résultat peut être admiré : un jardin d'eau, moderne et élégant. La planification a été la meilleure base pour cela. Ce n'est qu'ainsi que l'on peut obtenir la garantie que cela est vraiment « bien ».



JENSEN LANDSCHAFTSARCHITEKTEN

Walderseestraße 61 · 22605 Hamburg
Tel.: +49 (0)40 - 82 49 29 · E-Mail: garten@hamburg.de
www.jensen-landschaftsarchitekten.de

« Je projette votre nouveau jardin aquatique sur la base d'un plan. Diverses solutions sont envisageables moyennant une modélisation à l'ordinateur. Cela permet ainsi de réaliser le meilleur aménagement possible. Avec la coopération de votre entreprise de réalisation de jardins et d'espaces verts, ces projets deviendront réalité. Et le prix de revient : toujours mieux que les colères piquées parce que les réalisations sont erronées ».





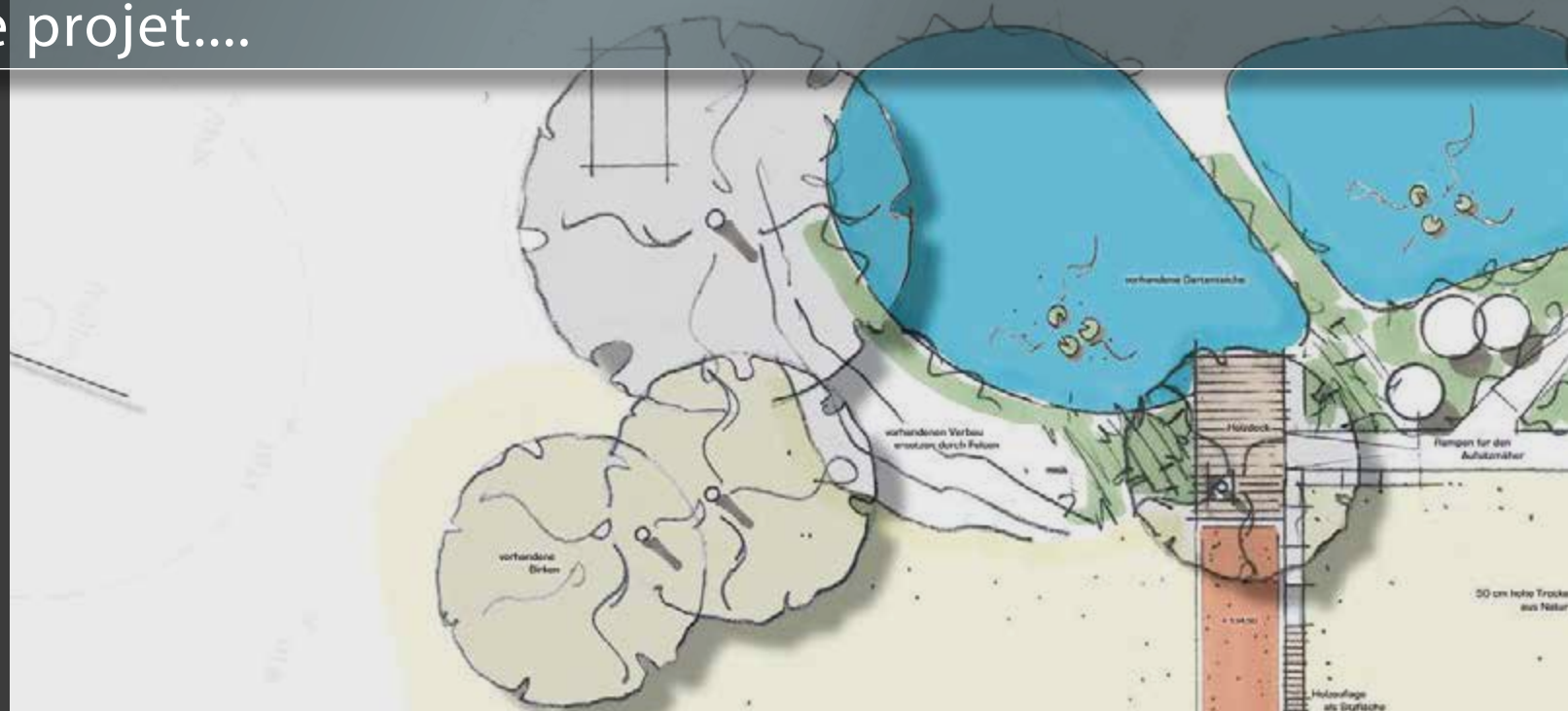
« On peut résumer en un mot les planifications Jensen : ce sont un must have. Nous sommes sans cesse surpris des résultats obtenus avec les terrains. Sebastian Jensen comprend comment combiner de façon harmonieuse les éléments et les lignes droites. Cela donne toujours envie de plus... un professionnel complet ».

Uwe Rengers, Marketing RivieraPool.

Participez à votre projet....

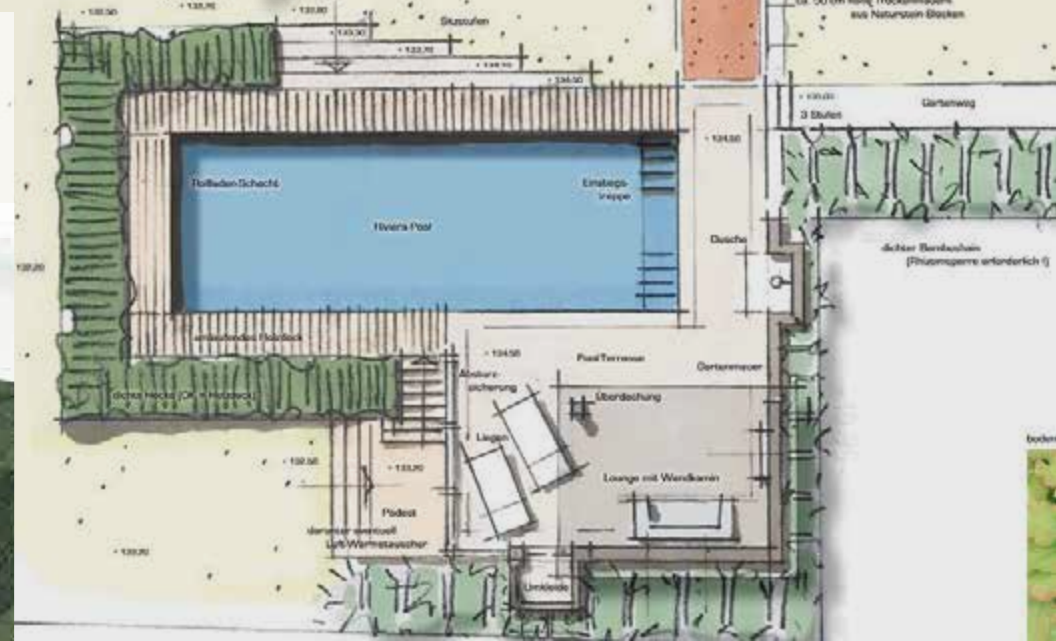


Ce jardin a été projeté dès le départ par Sebastian Jensen et modifié successivement de manière rationnelle. Les images parlent seules, les clients sont enthousiastes.



Création de jardins


JENSEN LANDSCHAFTSARCHITEKTEN
WALDERSESTRASSE 61 - 22605 HAMBURG
+49 (0)40 82 49 29 / E-MAIL: GARTEN@HAMBURG.DE



... La vie sur l'eau.



Architecture du jardin



Commencez à réaliser la piscine de vos rêves en faisant faire un projet à un professionnel. C'est l'unique façon de prendre en compte tous les détails qui deviendront par la suite si importants pour vous.

Trouvez votre inspiration, consultez www.jensen-landschaftsarchitekten.de

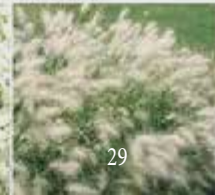
entwickelte, pflegeleichte Pflanzung

Bambusbüschel ... im Gegenlicht

Bienenholzregal

Hortensie (Sorte 'Annabelle')

Lampenputzweiger



Extensions

Votre piscine D•Line devient bien plus intéressante lorsqu'elle est pourvue de bonnes extensions. Cela comprend des bassins de source, des canaux, des zones d'eau plate, des surfaces d'eau de toutes sortes et de toutes tailles qui peuvent être ajoutés aux bassins. Soit pour la décoration, l'utilisation plus intéressante ou pour la préparation biologique de l'eau.

Les nouvelles extensions sont développées en permanence. Vous trouvez les informations actuelles sur Internet sur

www.dlinepools.de

Source et Canal

Tout point d'eau naturel a sa source, pourquoi pas votre piscine ? Mettez en scène l'eau avant qu'elle ne coule dans la piscine. Les bassins pour fontaines et les canaux d'amenée sont réalisés dans le même matériau de surface que votre piscine et s'harmonisent donc parfaitement avec le design d'ensemble. La pose de fragments de pierre de verre dans la fontaine confère à l'eau un aspect élégant. L'éclairage en fibres de verre permet d'illuminer agréablement le verre et l'eau. Le canal d'amenée est aussi revêtu avec la pierre de la margelle et crée un joli lit dans lequel coule l'eau.



Cascade et WetLounge®

Agrémentez votre jardin d'eau avec des éléments décoratifs et fonctionnels. Ajoutez à votre piscine une zone d'eau peu profonde d'une longueur de 2 mètres (la « WetLounge »). Asseyez-vous ou allongez-vous dans l'eau basse.

Une ambiance raffinée près du feu le soir. Ou, tout simplement, un „mur d'eau“ en pierre naturelle avec des cascades qui se jettent dans un bassin d'eau... pour créer une atmosphère et donner du caractère à votre jardin. Tous les éléments sont disponibles et s'intègrent facilement grâce à leur forme, leur couleur et leur fonction.



La pierre naturelle a du style

La margelle cache le bord de l'eau. Le bord caché rend l'eau plus plate et plus grande. Les escaliers peuvent être également recouverts de pierre naturelle. Cela souligne les lignes droites et intègre les margelles sous l'eau. Vous trouverez un exemple également aux pages 6 et 7. L'aspect granité ressemble à la pierre naturelle si bien que l'installation semble être faite d'une seule pièce. Le mélange de matériel est réduit sensiblement, la transition du revêtement en pierre au bassin est toujours harmonieuse.



Niveau d'eau élevé

Lorsque le niveau de l'eau est haut, cela a un effet relaxant et généreux. L'environnement se reflète sur l'eau. L'ambiance du jardin apparaît sur l'eau lisse et rayonne de calme et de détente. Une surface d'eau ne peut pas être mieux :

Plus le bassin est foncé, plus l'ambiance est claire. Même en cas d'orage ou de lumière diffuse, la piscine rayonne.



D•Line est... Ambiance et fonction

Gouttière de débordement panoramique

Une gouttière de débordement abaissée fait ressortir la surface de l'eau et donne ainsi une vue panoramique. On ne peut mettre mieux en scène les piscines. Si vous avez une vue sur un joli paysage ou sur un lac ou la mer, la rigole panoramique est « obligatoire ». La structure préfabriquée de la rigole est adaptée à cette situation. Adressez-vous à votre revendeur spécialisé, il vous soumettra l'offre correspondante. Nous récompensons les installations les plus intéressantes.



Mains courantes | Echelle

D•Line en inox sont exclusivement fabriquées pour RivieraPool et conviennent parfaitement au design tout en ligne droite. L'échelle simple avec marches en pierres naturelles est également typique de D•Line.



Sécurité et efficacité énergétique : le volet de couverture

Nos lames existent dans deux type de matériau : en PVC, dans les coloris solaire ou blanc, et en polycarbonate très résistant, dans les coloris solaire et argent, obtenu par dépôt chimique en phase vapeur, un vrai « effet métallique ». Le volet de couverture original RivieraPool Thermosafe est testé LNE et certifié. Il est conforme à la norme NF P90-308 et soit, à l'unique réglementation européenne en matière de sécurité des couvertures de piscine. Les profils polycarbonate de RivieraPool résistent à la grêle et sont répertoriés dans le registre suisse anti-grêle. Les volets de couverture protègent la piscine contre les grosses saletés, et l'évaporation de l'eau, et produisent de l'énergie solaire gratuite. Ils empêchent la quasi totale prolifération d'algues et augmentent notablement la sécurité des enfants.



Volet caché

Quoi qu'il en soit, le volet est «caché». Le volet Integra 2-13, avec sa couverture de la même couleur que la piscine, reste en dessous du niveau de l'eau 1). Du point de vue esthétique, c'est très élégant et on peut l'utiliser comme banquette de détente subaquatique. Si nécessaire, la banquette se soulève pour libérer le volet. Il existe une variante de volet immergé avec «couverture du caisson» en bois Coumarou 2) ou dans la version « Stone » : dans ce cas, seule une élégante poutre en acier inox est visible 3). Une arête d'appui est prévue pour la pierre naturelle. L'inspection du volet est possible moyennant la dépose des protections amovibles. Par ailleurs, il est possible de déposer le panneau de protection depuis la piscine.



D•Line est... Ambiance

Revêtement en pierre pour les gouttières de débordement

Le caprice pour votre gouttière de débordement. Un revêtement en pierre naturelle entoure la surface de l'eau. En l'occurrence, la grille de la gouttière de débordement est remplacée par un support réglable pour la pose de dalles en pierre naturelle. On ne voit plus de grille, mais uniquement deux conduits à fissures pour l'écoulement de l'eau qui, comme toujours, est convoyée vers le filtre par le grand canal. La pierre confère un aspect chic et sans temps car, la pierre que vous aurez choisie, arrive sous le niveau de l'eau.

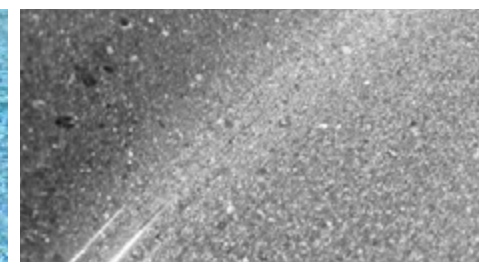


Les couleurs

Pour la D-Line, il y a du granicite, la nouvelle surface de RivieraPool. Un aspect très naturel comme du vrai granite. Idéal avec les margelles en pierre naturelle moderne en gris clair ou gris foncé. L'effet est bluffant : le bassin semble avoir été fabriqué dans de la pierre et crée des transitions parfaites avec la pierre du bord. C'est cependant le jardin qui donne la plus belle impression : l'eau semble agréablement calme et transparente. On est immédiatement convaincu que le granicite est le meilleur choix. Toute la nature peut se refléter sur l'eau car la couleur du bassin ne cache rien. Tout comme les cours d'eau naturels. Un autre effet : même lors des orages sombres, la piscine est accueillante, propre, transparente et naturelle.

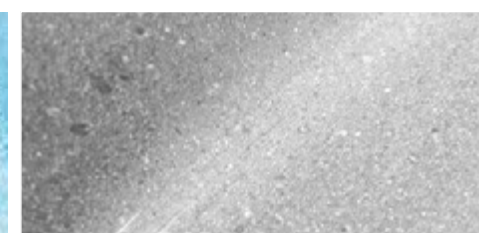
Granicite gris pierre

La couleur de bassin « granicite gris pierre » séduit par son look authentique à la pierre naturelle. Combinée à un revêtement en pierre naturelle tout autour de la piscine, l'aspect est celui d'un matériau unique. Les inserts en acier inox revalorisent la surface. Cette couleur permet de reproduire l'ambiance méditerranéenne. Une piscine en « granicite gris pierre » est claire et fraîche au soleil, et l'eau d'un bleu intense rappelant celle de la Méditerranée.



Granicite gris

Le « granicite gris » est un peu plus clair que le « granicite gris pierre », mais il est tout aussi similaire à la pierre naturelle. Il confère à l'eau un aspect plus clair, avec des rayons bleu ciel, sans éblouir. Les inserts en acier inox agrémentent la surface. Au soleil, une piscine en « granicite gris » confère à l'eau un aspect clair et frais et irradie de la fraîcheur. Une couleur de l'eau décisive qui donne un caractère unique à la piscine.



Blanc

Sur une surface blanche, l'eau brille au soleil de sa couleur propre bleu tendre, l'innox poli et l'accessoire bleu azur apportent contrastes et élégance. L'eau rayonne de façon claire et fraîche, une bordure en pierre blanche ou gris clair est possible. Avec cette couleur de bassin, on peut réaliser un style maritime. Elle convient également très bien aux piscines couvertes car elle met en valeur la couleur la plus claire de l'eau.



Papyrus

La couleur de bassin « papyrus » fait ressortir fortement la surface du bassin en arrière-plan et est particulièrement facile à entretenir. L'eau rayonne d'un bleu puissant. Les pièces à sceller en inox sont très décentes sur cette surface et la valorisent. Le bord du bassin peut être réalisé dans différents tons de gris ou même en grés. Papyrus est recommandé sans restriction pour les bassins extérieurs.



Sable

Ici, on reproduit le sable et les douces plages. La surface du bassin couleur sable fait briller l'eau de couleur turquoise clair. Les marches de l'escalier sont délimitées en beige, se distinguent facilement et constituent un tout harmonique avec le grès de la margelle. Les inserts et les mains courantes blancs en intensifient la légèreté.



Gris argent

Un bassin couleur „gris argent“ donne du prestige à l'eau, une sensation de profondeur et est particulièrement facile à l'entretien. L'eau diffuse le bleu. Les inserts en acier inox confèrent au bassin un aspect élégant. Le gris argent est moderne et toujours actuel. Il est indiqué dans tous les endroits où l'eau doit inspirer le milieu. Sublime mais pas aveuglant, voyant, mais en même temps discret.



D•Line est... fonction dans chaque élément.

Production en série made in Germany.

D'une voiture, on s'attend que le constructeur ait concentré son attention sur sa sécurité, des coûts d'exercice faibles, notamment sur l'économie d'énergie, la longue durée et surtout le « plaisir de la conduire ». Pour finir, la voiture est un produit de série où convergent les expériences de milliers de voitures vendues et d'activités de conception qui durent des années. C'est exactement cela que vous pouvez attendre de votre RivieraPool. Car une RivieraPool est aussi un produit de série, mûri et perfectionné au cours des décennies. Le résultat : design élégant, top de la fonctionnalité, robustesse et capacité quotidienne. Il y a tout ce qui sert à une piscine moderne : les RivieraPools sont des piscines monobloc, entièrement isolées en acrylate époxy. Prémontées d'usine et équipées de tous les accessoires tels les blocs escalier, les couvertures volets, les installations pour la nage à contre-courant et massage.

Bloc escalier Ancona

La sobriété de cet escalier ne nécessite d'aucune présentation. Il est sobre et donc juste. Cinq marches pour entrer et sortir commodément de l'eau. Assez large pour le faire en toute sécurité. Assez étroit pour laisser suffisamment d'espace à l'installation pour la nage à contre-courant.

Cascade

Un mur d'eau élégant, avec un revêtement en pierre naturelle et des jets en acier inox qui symbolisent la fontaine. L'eau se canalise en susurrant dans le bassin de la fontaine parsemé de pierres qui créent des gués, et dans le canal d'amenée vers la piscine. Le tout est réalisé moyennant des éléments disponibles en stock et se combine donc à la perfection. Et surtout dure dans le temps. Comme vous vous l'étiez imaginé. Une piscine RivieraPool n'est pas seulement une piscine préfabriquée, elle est bien plus, une installation de piscine.

WetLounge®

Une zone d'eau peu profonde d'une longueur de 2 mètres et d'une profondeur de 15 cm. Tout ce qu'il faut pour vous détendre, avec les transats prêts à l'emploi. Les bras allongés dans l'eau, une détente entre midi et 2 heures, la magie d'un rêve pour les soirées estivales : les transats se ramènent facilement « au sol » pour céder leur place dans l'eau à un brasier. Profitez de votre soirée intime sur l'eau. Et vous n'aurez plus de doute, vous avez acheté la piscine sur mesure pour vous.

Source et Canal

préfabriqués. Ils s'installent sur n'importe quelle face de la piscine. L'eau de la filtration coule au cœur de la fontaine. La longueur des canaux est personnelle. Les modules sont assemblés entre eux par vissage et restent étanches dans le temps. La déco est personnelle aussi





Sportive : installations de nage à contre-courant et massages

Diverses installations sont à votre disposition pour le fitness quotidien et une saine détente. De l'installation pour la nage à contre-courant à double jet à l'installation de massage « Healthstream » à plusieurs jets installés dans les parois, l'équipement de votre piscine D-Line est complet.

Pose rapide

Les piscines sont transportées sur le site moyennant un camion spécial et, dans la mesure du possible, positionnées dans la fosse avec la grue à bord de celui-ci. La pose peut aussi être réalisée rapidement avec une grue automobile ou, si nécessaire, avec un hélicoptère.

La piscine est posée sur le radier de fondation préparé à l'avance et remblayée avec du béton maigre au fur et à mesure que le niveau d'eau monte. L'installation du groupe technique de la piscine est réalisée en même temps. En quelques jours, votre RivieraPool est prête pour une baignade.



Facile à entretenir

L'entretien de la surface dermo-compatible de votre RivieraPool est simple. La saleté, les algues et les dépôts de calcaire n'ont aucune chance avec ce matériau lisse, exempt de pores. Si vous nettoyez votre piscine de temps à autre avec un chiffon doux, celle-ci durera éternellement. Les parois lisses réduisent notablement la consommation de produits pour l'entretien.

Economique et sûre

Votre RivieraPool vous fera faire des économies. L'isolation des parois et du fond (structure sandwich avec noyau en polyuréthane rigide) empêche la dispersion de la chaleur.

La couverture Solaire isole non seulement la surface de l'eau, mais confère un plus de chaleur au bassin. Par ailleurs elle est sûre car, sous l'effet d'un poids, elle appuie sur l'arête de sécurité : votre piscine est fermée.

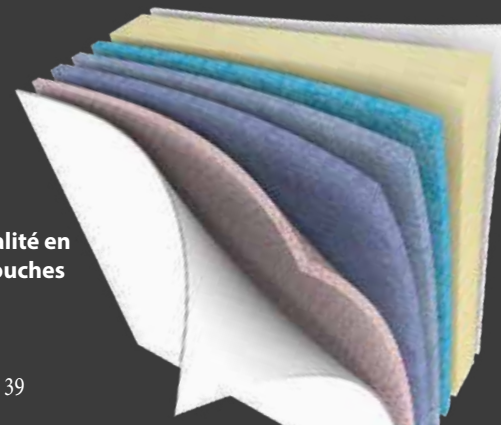
Robuste et de longue durée

Les RivieraPools sont produites en acrylate époxy, selon le procédé de cohésion des fibres, comme les installations éoliques ou les avions. Ce procédé permet de combiner l'extrême robustesse de la fibre de verre à la résistance chimique de l'acrylate époxy. Cela signifie pour votre piscine : résistance exceptionnelle aux agents atmosphériques et résistance à la chaleur et au gel. La haute résistance chimique et la stabilité en garantissent la durée.

La structure en acier intégré et la marche d'appui pour les pieds ainsi que l'arête de sécurité du volet en augmentent encore ultérieurement la stabilité. RivieraPool garantit la résistance de longue durée contre les

décolorations et les osmose. En substance : la garantie est de 20 ans pour l'herméticité du stratifié du corps du bassin, 10 ans contre la formation de bulles et de délaminages à l'intérieur du corps du bassin, 5 ans contre les défauts des éléments installés et de la tuyauterie, 2 ans contre les défauts des composants électriques tels que les pompes, moteurs, éléments de chauffe.

Valable dans toute l'Union Européenne pour tous les particuliers qui achètent une piscine préfabriquée RivieraPool neuve.



Qualité en 7 couches



Membre actif de la Fédération allemande des plastiques renforcés « Arbeitsgemeinschaft Verstärkte Kunststoffe – Technische Vereinigung e.V. » (AVK-TV)

RivieraPool.com

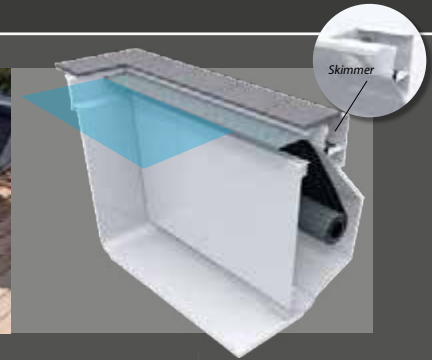
Les volets roulants de RivieraPool



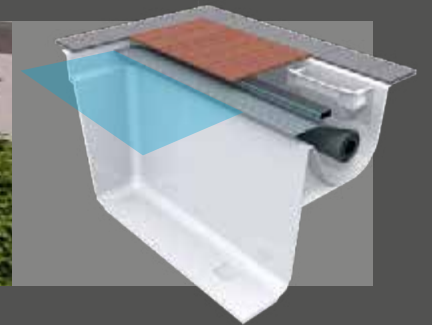
Volet immergé Linear RS



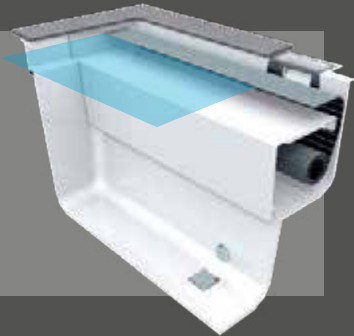
La niche du volet



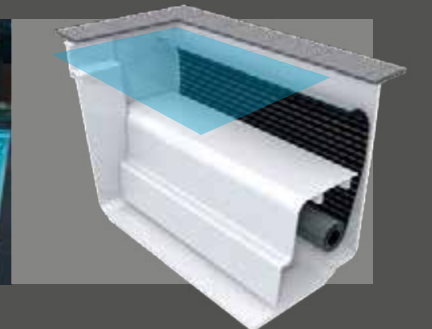
Bac à volet 80 cm



Bac à volet Integra 2-13



Volet Inline



RivieraPool®

L'un des constructeurs
leaders dans le domaine
de la fabrication de
piscines préfabriquées,
installations pour piscines
et spas.



www.dlinepools.de